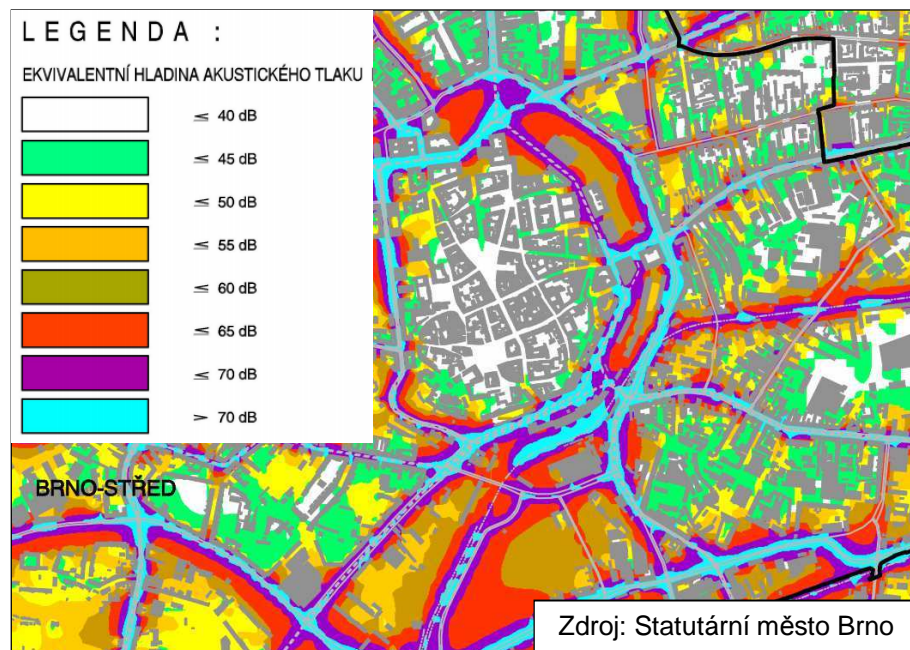


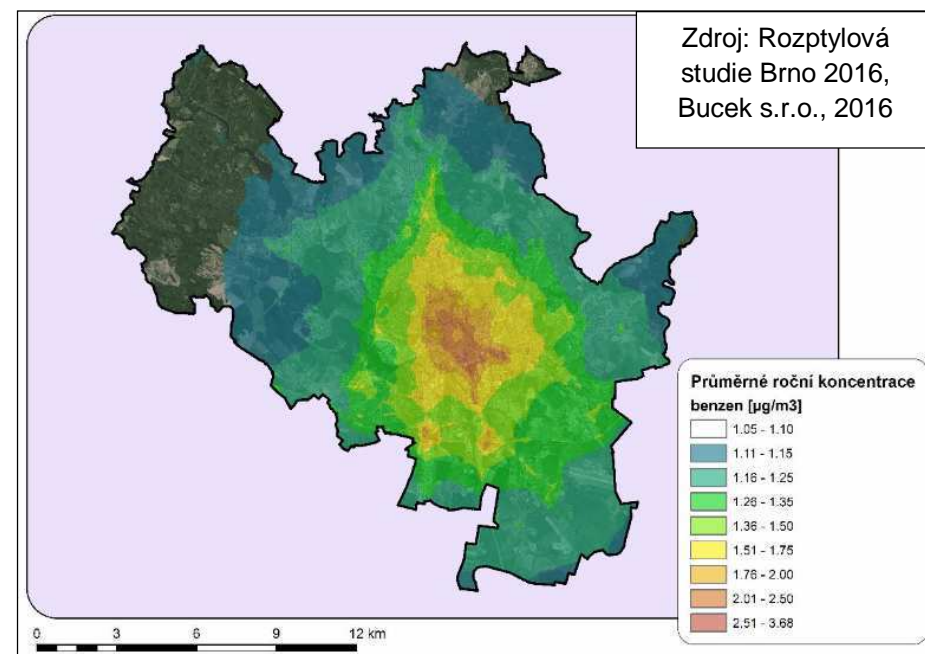
Dopady dopravy na životní prostředí a zdraví obyvatel

Při železničním provozu vzniká **hluk**, který působí negativně na zdraví obyvatel. Železniční tratě prochází na území města Brna zastavěným územím, v jejich blízkosti se nachází také plochy bydlení - proto je hluková zátěž způsobená železniční dopravou jedním z problémů, které je nutné řešit. K výrazným problémům dochází zejména u provozu nákladní dopravy a u železničního provozu v nočních hodinách. Špatný technický stav infrastruktury, absence protihlukových opatření a zastaralý vozový park jsou příčinami současného špatného stavu. V současnosti dochází k postupnému snižování hluku z provozu železnice např. použitím moderních vlakových souprav, ale pro výraznější snížení hladiny hluku je nutné přistoupit ke stavebním úpravám infrastruktury, kdy by měla být realizována vhodná protihluková opatření a odstraněn špatný technický stav infrastruktury.



Obrázek 40 Výřez hlukové mapy města Brna

Dopravní provoz ovlivňuje i **kvalitu ovzduší**. Podstatná část železniční dopravy na území města Brna je provozována v elektrické trakci. Provoz vlaků v dieselové trakci je zapříčiněn chybějící elektrizací železničních tratí v okolí Brna. Ve výhledu je uvažováno s elektrizací všech tratí ústících do ŽUB, což se následně projeví nasazováním vozidel poháněných elektrickou trakcí. Dominantním zdrojem znečištění ovzduší je však silniční doprava. Území města Brna je značně zatíženo silniční dopravou, což je spojeno s



Obrázek 41 Hodnota zatížení benzenem z Rozptylové studie Brno 2016

častými **kongescemi** na dopravní síti zejména v období dopravních špiček. Vysoké intenzity silniční dopravy doprovázené kongescemi na dopravní síti jsou jednou z příčin znečištění ovzduší na území města Brna. V případě zvýšení kvality nabídky železniční osobní dopravy a její vazby na systém MHD lze vytvořit potenciál pro přesun cestujících ze silniční dopravy. Vhodným opatřením pro vyšší využití železniční dopravy je rovněž realizace záchytných parkovišť u železničních stanic a zastávek v okolí města Brna umožňující kombinaci cest automobilem a železniční dopravou.

Železniční infrastruktura a provoz je příčinou vzniku **znečištění půdy a dalších externalit**. Železniční doprava je na území města Brna provozována již více než 170 let. Za tu dobu byly dopravním provozem a ošetřováním souprav, dříve parní a následně dieselové trakce, zatíženy palivy a provozními kapalinami hlukové plochy a přilehlé okolí. Zároveň byly v minulosti v provozu nyní již zrušené, či neprovozované vlečkové areály, zásobovací kolejiště, spojovací koleje, apod. V některých případech se škody ze znečištění území podařilo odstranit, ovšem řada drážních ploch zůstává stále zatížena ekologickými škodami. Při návrhu řešení ŽUB je nutné posoudit potřebnost drážních ploch a objektů pro železniční provoz. Nevyužívané a nepotřebné drážní objekty je nutné odstranit a spolu s tím je nutné odstranit v minulosti vzniklé ekologické škody.



Obrázek 42 - Neprovozovaná kolej na náspu

Požadavky na řešení projektu spojené s ochranou životního prostředí a zdraví obyvatel

- **Realizovat protihluková opatření a odstranit nevyhovující technický stav infrastruktury.** Důraz na dostatečnou ochranu území před hlukem z železniční dopravy je nutné klást zejména v oblastech stávajících i plánované bytové zástavby a v oblastech, kde bude docházet k navýšení počtu provozovaných železničních spojů vyvolaných zvýšenou poptávkou po nákladní a osobní železniční dopravě.
- **Modernizovat vozový park v železniční osobní a nákladní dopravě.** Ve výhledu je nutné uvažovat s modernizací vozového parku, při jehož provozu budou vznikat nižší hladiny hluku. Tento požadavek se týká zejména kvality pohonů a brzdových systémů železničních vozidel.
- **Maximalizovat podíl provozu železniční dopravy v elektrické trakci.** Úpravy linkového vedení a nasazovaných vozidel osobní železniční dopravy musí být navrženy tak, aby byl maximálně využit potenciál elektrizace železničních tratí v okolí Brna. Zvyšováním podílu železničního provozu v elektrické trakci dojde ke zvýšení kvality ovzduší na území města Brna a v jeho okolí.
- **Zvýšit úroveň dopravní nabídky železniční osobní dopravy.** Území města Brna je negativně zatíženo intenzivní automobilovou dopravou. Kvalitní dopravní nabídkou železniční dopravy s dobrými vazbami na systém MHD je možné dosáhnout vyšší atraktivity železniční dopravy a následného přesunu cestujících ze silniční dopravy do dopravy železniční, což přinese zvýšení kvality ovzduší.
- **Vytvořit podmínky pro realizaci záchytných parkovišť v blízkosti železničních stanic a zastávek.** Realizací záchytných parkovišť ve vhodných lokalitách obsluhovaných regionální železniční dopravou dojde ke zvýšení atraktivity železniční dopravy pro kombinaci cest automobilem a železniční dopravou.
- **Odstranit starou ekologickou zátěž ze železniční dopravy.** Technické řešení železniční infrastruktury je nutné navrhovat přiměřeně kapacitním a provozním potřebám. Zbytné a do budoucna nepotřebné objekty drážní dopravy je nutné odstranit a vytvořit podmínky pro lepší využití opuštěných ploch.